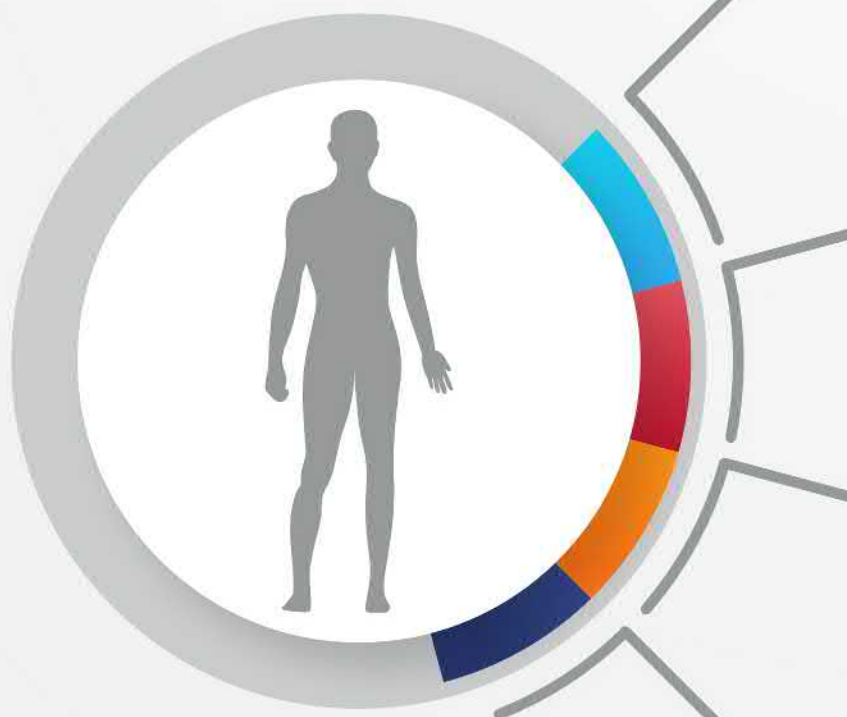


# САХАРНЫЙ ДИАБЕТ

## ОРГАНЫ-МИШЕНИ



01

**ГЛАЗА**

ПОРАЖЕНИЯ  
СЕТЧАТКИ ГЛАЗА,  
СНИЖЕНИЕ ЗРЕНИЯ  
И СЛЕПОТА



02

**СОСУДЫ  
И СЕРДЦЕ**

АТЕРОСКЛЕРОЗ,  
ИНФАРКТ, ИНСУЛЬТ



03

**ПОЧКИ**

НЕФРОПАТИЯ



04

**НЕРВЫ**

НЕЙРОПАТИЯ -  
ПОВРЕЖДЕНИЕ  
НЕРВНОЙ ТКАНИ




# ДВА ИСТОЧНИКА ПОСТУПЛЕНИЯ ГЛЮКОЗЫ В КРОВЬ

**1**



**ПИЦЦА,  
БОГАТАЯ УГЛЕВОДАМИ**

**2**



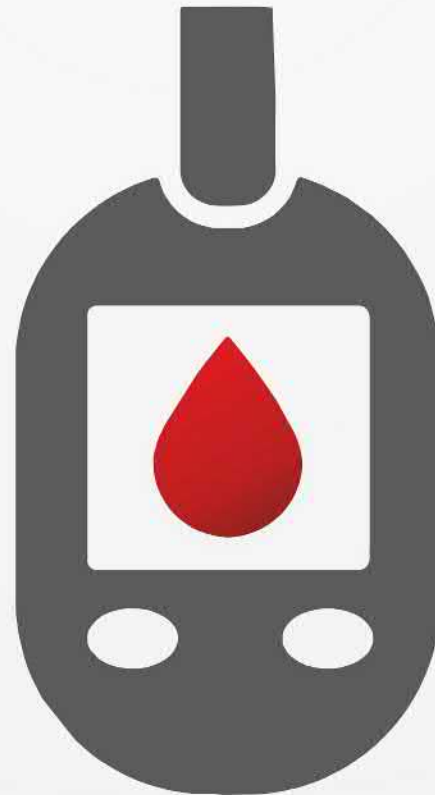
**ПЕЧЕНЬ**  
В НЕЙ ИМЕЕТСЯ  
ПОСТОЯННЫЙ  
ЗАПАС ГЛЮКОЗЫ



# НОРМАЛЬНЫЙ УРОВЕНЬ ГЛЮКОЗЫ В КРОВИ



**3,9–6,1 ммоль/л**  
НАТОЩАК



**≤ 7,8 ммоль/л**  
ЧЕРЕЗ ДВА ЧАСА ПОСЛЕ  
ПРИЕМА ПИЩИ



# ТИПЫ САХАРНОГО ДИАБЕТА

## ДИАБЕТ 1 ТИПА



МОЛОДОЙ,  
ОБЫЧНО ДО 30 ЛЕТ



ОСТРОЕ



СНИЖЕНА



НЕТ ИЛИ  
СОВСЕМ МАЛО



ТОЛЬКО  
ИНСУЛИНОТЕРАПИЯ

ВОЗРАСТ К НАЧАЛУ  
ЗАБОЛЕВАНИЯ

НАЧАЛО  
ЗАБОЛЕВАНИЯ

МАССА ТЕЛА

ИНСУЛИН В КРОВИ

ЛЕЧЕНИЕ

## ДИАБЕТ 2 ТИПА

СТАРШЕ 40 ЛЕТ



ПОСТЕПЕННОЕ



ОЖИРЕНИЕ



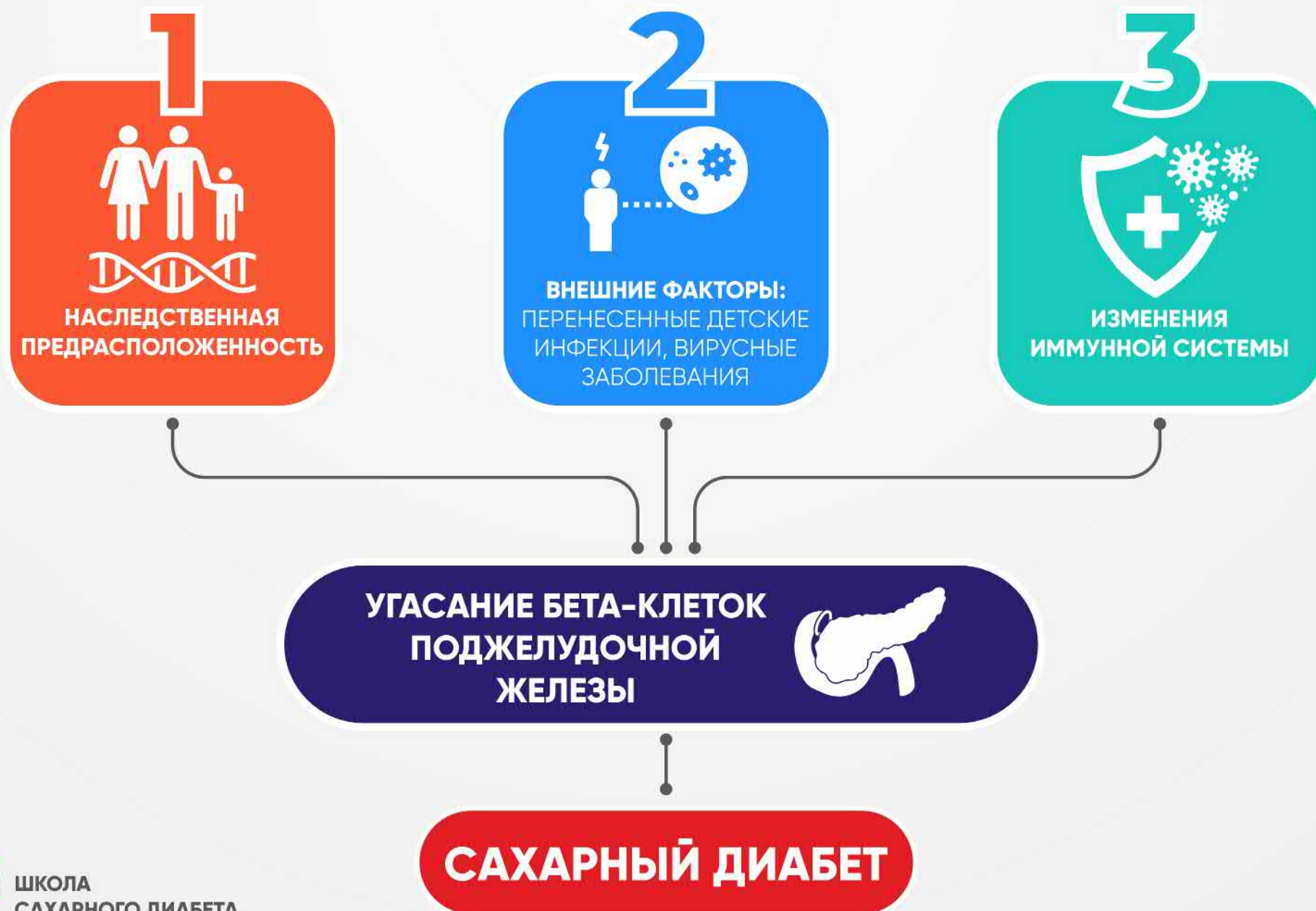
В НОРМЕ ИЛИ  
ПОВЫШЕН



ДИЕТА,  
ПРЕПАРАТЫ ДЛЯ  
СНИЖЕНИЯ САХАРА



# ПРИЧИНЫ ДИАБЕТА 1 ТИПА



# ФАКТОРЫ РИСКА РАЗВИТИЯ ДИАБЕТА 2 ТИПА



# ОСНОВНЫЕ СИМПТОМЫ САХАРНОГО ДИАБЕТА

УЧАЩЕННОЕ  
МОЧЕИСПУСКАНИЕ



СНИЖЕНИЕ  
РАБОТОСПОСОБНОСТИ



ЖАЖДА



БЫСТРАЯ  
ПОТЕРЯ  
МАССЫ ТЕЛА



# СИМПТОМЫ САХАРНОГО ДИАБЕТА

ПОСТОЯННОЕ  
ЧУВСТВО ГОЛОДА



ЗУД КОЖИ И  
СЛИЗИСТЫХ  
ОБОЛОЧЕК



ПЛОХОЕ  
ЗАЖИВЛЕНИЕ  
ПОВРЕЖДЕНИЙ  
КОЖИ



ИНФЕКЦИИ  
МОЧЕВЫВОДЯЩИХ  
ПУТЕЙ

